



โรคพิษสุนัขบ้า

อันตราย! แต่ป้องกันได้

โรคพิษสุนัขบ้า (Rabies) หรือโรคกลัวน้ำ เป็นโรคติดเชื้อในระบบประสาท จากสัตว์สู่คน เชื้อโรคพิษสุนัขบ้าไม่ได้พบแค่สุนัขเท่านั้น แต่พบได้ในสัตว์เลี้ยงลูกด้วยนมหลายชนิด เช่น สุนัข แมว วัว ลิง หนู กระต่าย เป็นต้น



ผู้ที่เป็นโรคพิษสุนัขบ้าจะเสียชีวิตเกือบทุกราย เนื่องจากปัจจุบันยังไม่มี ยารักษา แต่ป้องกันได้โดยการฉีดวัคซีน



อาการหลังจากติดเชื้อพิษสุนัขบ้า

ระยะที่ ๑

มีไข้ เบื่ออาหาร



ระยะที่ ๒

มีอาการที่ทางประสาท คลุ้มคลั่ง



ระยะที่ ๓

ภาวะหายใจล้มเหลว หัวใจหยุดเต้น โคม่า และเสียชีวิต



๓ ขั้นตอนการป้องกันการติดเชื้อ

พาสัตว์เลี้ยงไปฉีดวัคซีน ป้องกันโรคพิษสุนัขบ้า



หลีกเลี่ยงไม่ให้ ถูกสัตว์กัด ทำร้าย



หลังโดนกัด รีบไปพบแพทย์ทันที เพื่อฉีดวัคซีนป้องกัน



โรคพิษสุนัขบ้า



กลุ่มเสี่ยง



อายุต่ำกว่า ๑๕ ปี



ถูกกัด ข่วน

แล้วไม่ไปฉีดวัคซีน

การติดต่อ

ถูกสัตว์มีเชื้อ

กัด

ข่วน

เลียบาดแผล



อาการผู้ป่วย

เบื่ออาหาร เจ็บคอ

มีไข้ อ่อนเพลีย

กลัวลม

กลืนลำบาก กลืนน้ำ

คลื่นรบกวน

อัมพาตตาย

บริเวณที่เคยถูกกัด

ดูอย่างไรว่าสัตว์เป็นโรคพิษสุนัขบ้า

ระยะแรก

ระยะตื่นเต้น

ระยะอัมพาต

- นิสัยเปลี่ยน ไม่ร่าเริง
- หงุดหงิด เกือบตัว
- หวาดระแวง ม่านตาขยาย

- กระวนกระวาย
- กัดไม่เลือก
- เห่าหอน

- น้ำลายไหล
- คางห้อยตก
- ล้มลง ตาย

อย่าแหยม

อย่าเหยียบ

อย่าแยก

อย่าหยิบ

อย่ายุ่ง

คาถา
๕ย

กันสุนัขกัด



ทำให้สุนัขโกรธ

หาง หัว ตัว ขา
ให้สุนัขตกใจ



สุนัขที่กัดกันด้วยมือ
เปล่า



อาหารที่สุนัขกำลังกิน



กับสุนัขที่ไม่รู้จัก
หรือไม่มีเจ้าของ



กลุ่มงานป้องกันโรค กองสาธารณสุขท้องถิ่น

เกิดจากเชื้อ เรบีสไวรัส (RABIES VIRUS) มีสัตว์เลี้ยงลูกด้วยนม เช่น สุนัข แมว วัว ควาย ลิง หมู หนู กระต่าย กระรอก ฯลฯ เป็นพาหะนำโรค

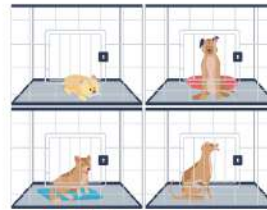
ผู้ติดเชื้อจนมีอาการ ตาย ๑๐๐%

คำแนะนำเมื่อถูกกัด - ข่วน-เลีย



ล้างแผลด้วยสบู่และน้ำสะอาด

หลาย ๆ ครั้ง



กักหมา - แมว

เพื่อสังเกตอาการ ๑๐ วัน



ใส่ยา เบตาดีน



หาหมอหากฉีดวัคซีนต้อง
มาตามนัดทุกครั้ง

คำแนะนำสำหรับผู้เลี้ยง



ฉีดวัคซีนโรคพิษสุนัขบ้าทุกปี



ออกนอกบ้านต้องใส่สายจูง



ฝึกให้ เชื่อฟังคำสั่ง



ทำหมัน คุมกำเนิด