



ประกาศองค์การบริหารส่วนตำบลแม่ฮ้อ  
เรื่อง มาตรการประหยัดพลังงานขององค์การบริหารส่วนตำบลแม่ฮ้อ

ตามที่ คณะรัฐมนตรี ได้มีมติเห็นชอบยุทธศาสตร์การแก้ไขปัญหาด้านพลังงานของประเทศและมีมติให้การประหยัดพลังงานเป็นวาระแห่งชาติ โดยกำหนดนโยบายให้ทุกภาคส่วนใช้พลังงานอย่างประหยัดและมีประสิทธิภาพ ส่งเสริมการใช้พลังงานทดแทนหรือพลังงานอื่น องค์การบริหารส่วนตำบลแม่ฮ้อได้เล็งเห็นถึงความสำคัญของการประหยัดพลังงานเพื่อลดค่าใช้จ่ายภาครัฐ และปฏิบัติให้เป็นไปตามนโยบายของรัฐบาล จึงขอให้ทุกส่วนราชการภายในสังกัดองค์การบริหารส่วนตำบลแม่ฮ้อให้ความสำคัญกับมาตรการประหยัดพลังงาน ดังนี้

๑. การประหยัดน้ำมันเชื้อเพลิง

- ๑.๑ ส่งเสริมการใช้แก๊สโซฮอล์ ๙๑ และแก๊สโซฮอล์ ๙๕ แทนน้ำมันเบนซิน สำหรับรถยนต์ราชการที่เป็นเครื่องเบนซิน และ B๕ สำหรับเครื่องยนต์ดีเซล
- ๑.๒ ขับขี่รถยนต์ให้เป็นไปตามกฎหมายคือความเร็วไม่เกิน ๙๐ กม./ชม. เนื่องจากการเปลี่ยนความเร็วจาก ๑๑๐ กม./ชม. เป็น ๙๐ กม./ชม. สามารถประหยัดน้ำมันได้ร้อยละ ๒๕
- ๑.๓ ไม่ควรติดเครื่องขณะจอดคอย ดับเครื่องยนต์ทุกครั้งหากจอดรถเป็นเวลานาน
- ๑.๔ ดูแลเครื่องยนต์ให้อยู่ในสภาพที่ดี โดยดูแลตรวจเช็คระบบต่างๆ ของรถยนต์ตามกำหนดวิธีการที่ระบุไว้ในคู่มือประจำรถยนต์
- ๑.๕ มีการควบคุมการใช้รถยนต์โดยการจัดทำบันทึกการใช้ยานพาหนะประจำรถยนต์ทุกคันการใช้รถยนต์ต้องจัดทำใบอนุญาตการใช้รถยนต์จากผู้บังคับบัญชา
- ๑.๖ กำหนดการใช้รถยนต์ไปติดต่อราชการจังหวัด ปกติสัปดาห์ละ ๓ วัน
- ๑.๗ กำหนดเส้นทางและวางแผนการเดินทางก่อนทุกครั้ง และการใช้รถยนต์ไปในเส้นทางเดียวกันให้ไปพร้อมกัน และควรให้คนขับรถศึกษาเส้นทางก่อนเดินทางทุกครั้งเพื่อเลือกใช้เส้นทางที่ใกล้ที่สุดหรือใช้เวลาน้อยที่สุด
- ๑.๘ ใช้อุปกรณ์การสื่อสารอื่นแทนการเดินทาง เช่น การส่งหนังสือระหว่างหน่วยงานหากเร่งด่วนให้ใช้วิธีส่งทางโทรสาร หากเป็นเอกสารสำคัญก็ใช้วิธีรวบรวมเอกสารแล้วส่งพร้อมกัน หากเป็นเอกสารไม่สำคัญก็ใช้วิธีส่ง E-mail หรือส่งทางไปรษณีย์

๒. การประหยัดไฟฟ้า

- ๒.๑ ตรวจสอบตราดูแล ปิดสวิตซ์ไฟฟ้าทุกดวงเมื่อพนักงานคนสุดท้ายออกจากสำนักงาน
- ๒.๒ ปิดสวิตซ์หลอดไฟฟ้าบางดวงที่ไม่ใช้งานเช่น ในเวลาช่วงพักกลางวัน
- ๒.๓ เลือกใช้อุปกรณ์ที่มีประสิทธิภาพสูง เช่น ใช้หลอดตะเกียบแทนหลอดไส้ ใช้บัลลาสต์อิเล็กทรอนิกส์ หรือบัลลาสต์ขดลวดแกนเหล็กชนิดการสูญเสียต่ำแทนบัลลาสต์ขดลวดแกนเหล็กแบบธรรมดา/ถ้าเปลี่ยนหลอดไฟฟ้าใหม่ให้เปลี่ยนเป็นหลอด LED เพราะเป็นตัวช่วยในการประหยัดพลังงานไฟฟ้า
- ๒.๔ แยกสวิตซ์ควบคุมอุปกรณ์แสงสว่าง เพื่อให้สามารถควบคุมการใช้อุปกรณ์แสงสว่างได้อย่างเหมาะสมและสอดคล้องกับความจำเป็นแทนการใช้หนึ่งสวิตซ์ควบคุมหลอดแสงสว่างจำนวนมาก
- ๒.๕ เปิดเครื่องปรับอากาศ ตั้งแต่เวลา ๑๐.๐๐ น.และปิดระหว่าง ๑๒.๐๐ น. - ๑๓.๐๐ น. และก่อนเลิกงาน ๓๐ นาที
- ๒.๖ ควรปรับอุณหภูมิของเครื่องปรับอากาศไว้ที่ ๒๕ องศาเซลเซียส

๒.๗ ป้องกันความร้อนเข้าสู่อาคารโดยปิดม่าน มู่ลี่ ตัดกันสาด หรือเลื่อนตู้มาติดผนังใน  
ด้านที่ไม่ต้องการแสงสว่าง

๒.๘ ควรหลีกเลี่ยงการติดตั้งและใช้เครื่องใช้ไฟฟ้าที่เป็นแหล่งกำเนิดความร้อนในห้องที่มี  
การปรับอากาศ เช่น ตู้เย็น ตู้แช่น้ำเย็นกาดม่น้ำ ไมโครเวฟ เครื่องถ่ายเอกสาร เป็นต้น

๒.๙ ตรวจสอบบำรุงเครื่องปรับอากาศอย่างสม่ำเสมอ โดยทำความสะอาดแผ่นกรองอากาศทุก  
เดือนและล้างทำความสะอาดชุดระบายความร้อนทุก ๖ เดือน

๒.๑๐ เลือกใช้อุปกรณ์และเครื่องใช้ไฟฟ้าที่มีประสิทธิภาพสูงโดยคำนึงถึงฉลากเบอร์ ๕

๒.๑๑ เลือกใช้คอมพิวเตอร์ เครื่องถ่ายเอกสาร ที่มีเครื่องหมายรับรอง Energy Save

๒.๑๒ ปิดสวิตซ์คอมพิวเตอร์และเครื่องพิมพ์เมื่อเลิกใช้หรือทำงานเสร็จแล้ว

๒.๑๓ การเชื่อมต่อเครื่องพิมพ์ร่วมกันจะช่วยประหยัดค่าใช้จ่ายในการจัดซื้อเครื่องพิมพ์และ  
ค่าไฟฟ้าได้

๒.๑๔ ปิดเครื่องถ่ายเอกสารเมื่อหมดเวลาทำงานในแต่ละวันและในวันหยุดราชการ

๒.๑๕ ปิดเครื่องใช้ไฟฟ้าทุกชนิดหลังเลิกงาน

๒.๑๖ กำหนดเวรยามรักษาการสำนักงานฯ ตรวจสอบและปิดอุปกรณ์เครื่องใช้ไฟฟ้าที่ไม่จำเป็น

๒.๑๗ การทำงานในสำนักงานนอกเวลาราชการ ให้กำหนดตามความเหมาะสม

### ๓. วัสดุอุปกรณ์สำนักงาน

๓.๑ การแก้ไขเอกสาร ควรแก้ไขบนจอคอมพิวเตอร์ และตรวจสอบความถูกต้องให้  
เรียบร้อยก่อนทำการพิมพ์ เพื่อประหยัดการใช้กระดาษ

๓.๒ การเชื่อมต่อเครื่องพิมพ์ร่วมกันจะช่วยประหยัดค่าใช้จ่ายในการจัดซื้อเครื่องพิมพ์ได้

๓.๓ ปิดเครื่องถ่ายเอกสาร เมื่อหมดเวลาทำงานในแต่ละวันและในวันหยุดราชการ

๓.๔ การแจ้งเวียนหนังสือในสำนักงาน ควรใช้เอกสารฉบับเดียวกันให้อ่านแล้วส่งต่อแทน  
การถ่ายสำเนาเอกสารหลายๆชุด หรือใช้กระดาษที่ใช้แล้วด้านเดียวมาถ่ายเอกสาร

๓.๕ หลีกเลี่ยงการถ่ายเอกสารที่ส่งมาจากเครื่องโทรสารลงบนกระดาษธรรมดา จะทำให้  
สิ้นเปลืองทั้งกระดาษและหมึกถ่ายเอกสาร

๓.๖ การใช้กระดาษเพื่อถ่ายเอกสารหรือพิมพ์งานควรใช้ทั้ง ๒ ด้าน โดยก่อนทั้งควร  
ตรวจสอบกระดาษทั้งสองด้านว่ามีการใช้หรือไม่

๓.๗ ใช้ซ้ำของกระดาษสีน้ำตาลในการส่งเอกสารทั้งภายในและภายนอก

๓.๘ แยกกระดาษที่ผ่านการใช้ประโยชน์แล้วออกจากกองเหลือทิ้งจากสำนักงานเพื่อเปิด  
โอกาสให้นำกลับมาใช้ใหม่ได้เป็นการลดปริมาณขยะ โดยให้ทุกหน่วยงานกำหนดผู้รับผิดชอบ กำกับดูแลการใช้พลังงาน  
ของแต่ละหน่วยงาน

ทั้งนี้ ตั้งแต่บัดนี้เป็นต้นไป

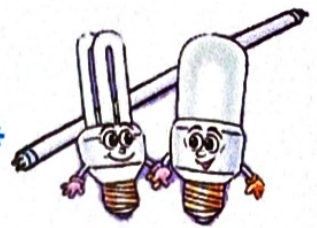
ประกาศ ณ วันที่ ๑ เดือน ตุลาคม พ.ศ. ๒๕๖๔

(นายประธาน เทพสาร)

ปลัดองค์การบริหารส่วนตำบล ปฏิบัติหน้าที่

นายกองค์การบริหารส่วนตำบลแม่ฮ้อ

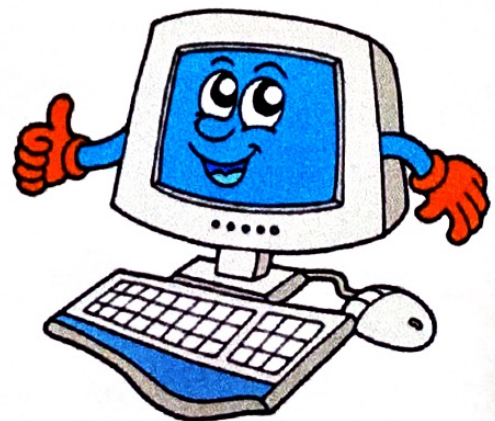
## \*\*การประหยัดพลังงานไฟฟ้า\*\*



1. ตรวจสอบตราดูแล ปิดสวิตช์ไฟฟ้าทุกดวงเมื่อพนักงานคนสุดท้ายออกจากสำนักงาน
2. ปิดสวิตช์หลอดไฟฟ้าบางดวงที่ไม่ใช้งาน เช่น ในเวลาช่วงพักกลางวัน
3. เลือกใช้อุปกรณ์ที่มีประสิทธิภาพสูง เช่น ใช้หลอดตะเกียบแทนหลอดไส้ ใช้บัลลาสต์อิเล็กทรอนิกส์ หรือบัลลาสต์ขดลวดแทนเหล็กชนิดการสูญเสียต่ำแทนบัลลาสต์ขดลวดแทนเหล็กแบบธรรมดา/ถ้าเปลี่ยนหลอดไฟฟ้าใหม่ให้เปลี่ยนเป็นหลอด LED เพราะเป็นตัวช่วยในการประหยัดพลังงานไฟฟ้า
4. แยกสวิตช์ควบคุมอุปกรณ์แสงสว่าง เพื่อให้สามารถควบคุมการใช้อุปกรณ์แสงสว่างได้อย่างเหมาะสมและสอดคล้องกับความจำเป็นแทนการใช้หนึ่งสวิตช์ควบคุมหลอดแสงสว่างจำนวนมาก
5. เปิดเครื่องปรับอากาศ ตั้งแต่เวลา 10.00 น. และปิดระหว่าง 12.00 น. - 13.00 น. และก่อนเลิกงาน 30 นาที
6. ควรปรับอุณหภูมิของเครื่องปรับอากาศไว้ที่ 25 องศาเซลเซียส
7. ป้องกันความร้อนเข้าสู่อาคารโดยปิดม่าน มู่ลี่ ติดกันสาด หรือเลื่อนตุ้มาติดผนังในด้านที่ไม่ต้องการแสงสว่าง
8. ควรหลีกเลี่ยงการติดตั้งและใช้เครื่องใช้ไฟฟ้าที่เป็นแหล่งกำหนดความร้อนในห้องที่มีการปรับอากาศ เช่น ตู้เย็น ตู้แช่น้ำเย็น กาต้มน้ำ ไมโครเวฟ เครื่องถ่ายเอกสาร เป็นต้น
9. ตรวจสอบบำรุงเครื่องปรับอากาศอย่างสม่ำเสมอ โดยทำความสะอาดแผ่นกรองอากาศทุกเดือน และล้างทำความสะอาดชุดระบายความร้อนทุก 6 เดือน
10. เลือกใช้อุปกรณ์และเครื่องใช้ไฟฟ้าที่มีประสิทธิภาพสูง โดยคำนึงถึงฉลากเบอร์ 5

1. เลือกใช้คอมพิวเตอร์ เครื่องถ่ายเอกสาร ที่มีเครื่องหมายรับรอง Energy Save
2. ปิดสวิตช์คอมพิวเตอร์และเครื่องพิมพ์ เมื่อเลิกใช้หรือทำงานเสร็จแล้ว
3. การเชื่อมต่อเครื่องพิมพ์ร่วมกันจะช่วยประหยัดค่าใช้จ่ายในการจัดซื้อเครื่องพิมพ์และค่าไฟฟ้าได้
4. ปิดเครื่องถ่ายเอกสาร เมื่อหมดเวลาทำงานในแต่ละวันและในวันหยุดราชการ
5. ปิดเครื่องใช้ไฟฟ้าทุกชนิดหลังเลิกงาน
6. กำหนดเวรยามรักษาการสำนักงานฯ ตรวจสอบและปิดอุปกรณ์เครื่องใช้ไฟฟ้าที่ไม่จำเป็น
7. การทำงานในสำนักงานนอกเวลาราชการ ให้กำหนดตามความเหมาะสม

\*\*\*\*\*





## **\*\*การประหยัดพลังงานน้ำมันเชื้อเพลิง\*\***

1. ส่งเสริมการใช้**แก๊สโซฮอล์ 91** และ**แก๊สโซฮอล์ 95** แทน**น้ำมันเบนซิน** สำหรับรถยนต์ราชการที่เป็น**เครื่องเบนซิน** และ **B5** สำหรับ**เครื่องยนต์ดีเซล**
2. ขับรถยนต์ให้เป็นไปตามกฎหมายคือ**ความเร็วไม่เกิน 90 กม./ชม.** เนื่องจากการเปลี่ยนความเร็วจาก **110 กม./ชม. เป็น 90 กม./ชม.** สามารถประหยัดน้ำมันได้ **ร้อยละ 25**
3. ไม่ควรติดเครื่องขณะจอดคอย **ดับเครื่องยนต์ทุกครั้ง** หากจอดรถเป็นเวลานาน
4. ดูแลเครื่องยนต์ให้อยู่ใน**สภาพที่ดี** โดยดูแลตรวจเช็คระบบต่างๆ ของรถยนต์ตามกำหนดวิธีการที่ระบุไว้ในคู่มือประจำรถยนต์
5. มีการควบคุมการใช้รถยนต์ โดยการ**จัดทำบันทึกการใช้ยานพาหนะ** ประจำรถยนต์ทุกคัน การ**ใช้รถยนต์ต้องจัดทำใบอนุญาตการใช้รถยนต์** จากผู้บังคับบัญชา
6. กำหนดการใช้รถยนต์ไปติดต่อราชการจังหวัด **ปกติสัปดาห์ละ 3 วัน**
7. กำหนดเส้นทางและวางแผนการเดินทางก่อนทุกครั้ง และ**การใช้รถยนต์ไปในเส้นทางเดียวกัน** ให้ไปพร้อมกัน และควรให้คนขับรถศึกษาเส้นทางก่อนเดินทางทุกครั้งเพื่อเลือกใช้เส้นทางที่ใกล้ที่สุด หรือใช้เวลาน้อยที่สุด
8. ใช้อุปกรณ์การสื่อสารอื่นแทนการเดินทาง เช่น การส่งหนังสือระหว่างหน่วยงาน **หากเร่งด่วน** ให้ใช้วิธีส่งทางโทรสาร หากเป็นเอกสารสำคัญก็ใช้วิธีรวบรวมเอกสารแล้วส่งพร้อมกัน หากเป็นเอกสารไม่สำคัญก็ใช้วิธีส่ง **E-mail** หรือส่ง **ทางไปรษณีย์**

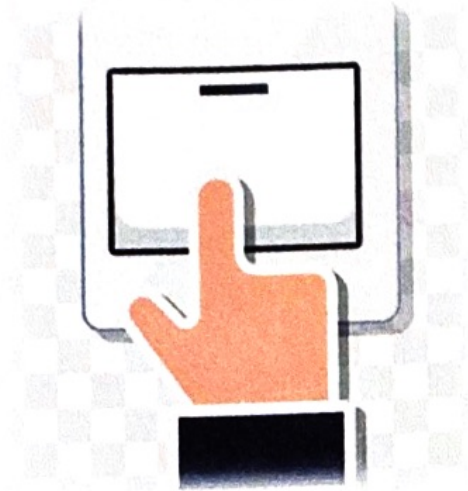
\*\*\*\*\*

## \*\*การประหยัดน้ำ\*\*



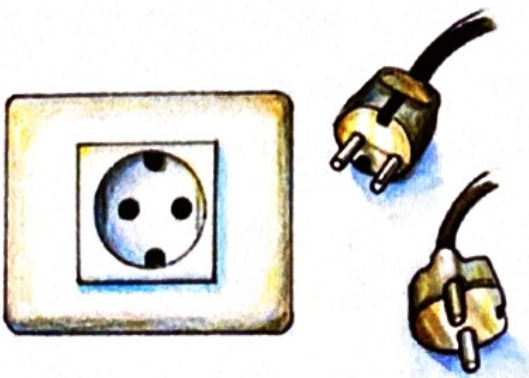
1. การสำรวจตรวจสอบการรั่วไหลของน้ำตั้งแต่ท่อน้ำรั่วภายในหน่วยงาน โดยการปิดก๊อกน้ำทุกตัว หลังจากทีทุกคนกลับบ้านแล้วให้จดเลขมาตรวัดไว้ หากมีการเคลื่อนไหวโดยที่ไม่มีใครเปิดน้ำใช้ ให้เรียกช่างมาซ่อมทันที
2. ตรวจสอบชักโครกว่ามีจุดรั่วซึมหรือไม่ โดยหยดสีผสมอาหารลงในถังพักน้ำและสังเกตดูคอห่าน หากมีน้ำมีลงมาโดยไม่ได้กดชักโครกให้รีบซ่อมแซมทันที
3. ไม่เปิดน้ำไหลตลอดเวลาขณะล้างหน้า เพราะจะสูญเสียน้ำโดยเปล่าประโยชน์ที่หลายๆ ลิตร
4. ไม่ทิ้งเศษอาหาร กระดาษ สารเคมีทุกชนิด ลงในชักโครกเพราะจะสูญเสียน้ำปริมาณมากในการชักโครกเพื่อไล่สิ่งของดังกล่าวลงท่อ
5. ให้ใช้สบู่เหลวแทนสบู่ก้อนเมื่อต้องการล้างมือ เพราะการใช้สบู่ก้อนล้างมือจะใช้เวลามากกว่า การใช้สบู่เหลว ที่ทำให้สิ้นเปลืองน้ำมากกว่า แต่การล้างมือด้วยสบู่เหลวที่เข้มข้นก็จะใช้น้ำมากกว่าการล้างมือด้วยสบู่เหลวที่ไม่เข้มข้นเช่นกัน
6. ไม่ทิ้งน้ำดื่มที่เหลือในแก้วโดยไม่เกิดประโยชน์อันใด อาจนำไปใช้รดน้ำต้นไม้ชำระพื้นผิวหรือใช้ทำความสะอาดสิ่งต่างๆ ตลอดจนให้ใช้เหยือกน้ำกับแก้วเปล่าในการบริการน้ำดื่มและให้ผู้ที่ต้องการดื่มน้ำดื่มเองและควรดื่มให้หมดทุกครั้ง
7. การจะล้างจานให้ล้างในภาชนะที่ขังน้ำไว้ จะประหยัดน้ำได้มากกว่าการล้างจานด้วยวิธีที่ปล่อยให้ น้ำไหลจากก๊อกน้ำตลอดเวลา
8. การล้างรถไม่ควรใช้สายยางและเปิดน้ำให้ไหลตลอดเวลา เพราะจะใช้น้ำมากถึง 400 ลิตร แต่การล้างด้วยน้ำและฟองน้ำในกระป๋องหรือภาชนะบรรจุน้ำจะลดการใช้น้ำได้มากถึง 300 ลิตร ต่อการล้าง 1 ครั้ง ที่สำคัญไม่ควรล้างรถบ่อยครั้งจนเกินไป เพราะนอกจากจะสิ้นเปลืองน้ำแล้วยังทำให้เกิดสนิมตัวถังได้ด้วย
9. การรดน้ำต้นไม้ให้ใช้สปริงเกอร์หรือฝักบัวรดน้ำแทนการฉีดด้วยสายยางและไม่ควรรดน้ำต้นไม้ตอนแดดจัด เพราะน้ำจะระเหยหมดไปเปล่า แต่ควรรดน้ำต้นไม้ในตอนเช้าที่อากาศยังเป็นอยู่จะ ช่วยประหยัดน้ำได้มาก จากนั้นให้นำหลัก 3R มาใช้ คือ ลดการใช้น้ำ (Reduce) ใช้ซ้ำ (Reuse) และนำกลับมาใช้ใหม่ (Recycle)

\*\*\*\*\*



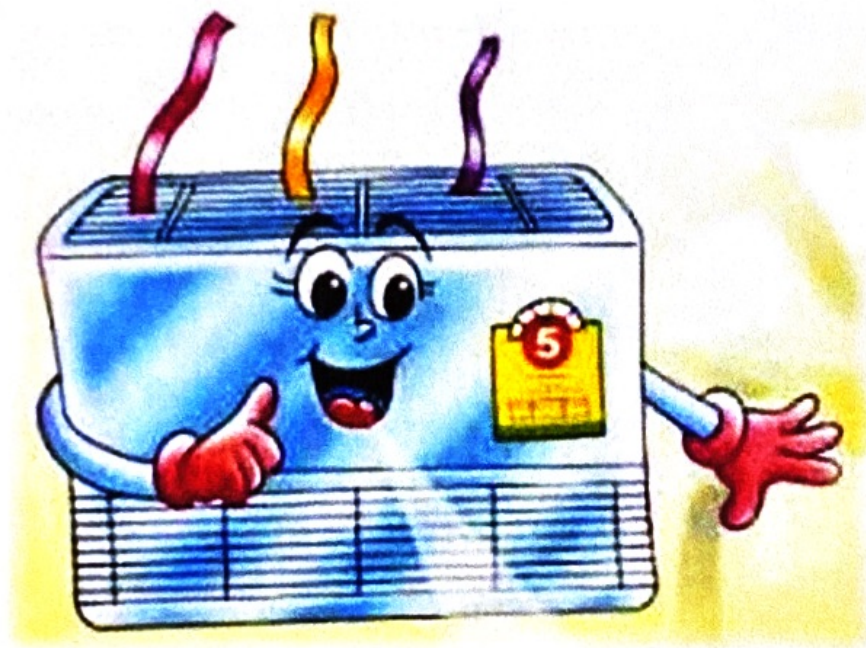
# ปิดไฟ

ดวงที่ไม่จำเป็น



# ปลดปลั๊ก

เมื่อเลิกใช้



25 องศา อุณหภูมิสบาย

26 องศา อุณหภูมิประหยัดไฟ



## \*\*การประหยัดวัสดุอุปกรณ์สำนักงาน\*\*

1. การแก้ไขเอกสาร ควรแก้ไขบนจอคอมพิวเตอร์ และตรวจสอบความถูกต้องให้เรียบร้อยก่อนทำการพิมพ์ เพื่อประหยัดการใช้กระดาษ
2. การเชื่อมต่อเครื่องพิมพ์ร่วมกันจะช่วยประหยัดค่าใช้จ่ายในการจัดซื้อเครื่องพิมพ์ได้
3. ปิดเครื่องถ่ายเอกสาร เมื่อหมดเวลาทำงานในแต่ละวันและในวันหยุดราชการ
4. การแจ้งเวียนหนังสือในสำนักงาน ควรใช้เอกสารฉบับเดียวกันให้อ่านแล้วส่งต่อแทนการถ่ายสำเนาเอกสารหลายๆชุด หรือใช้กระดาษที่ใช้แล้วด้านเดียวมาถ่ายเอกสาร
5. หลีกเลี่ยงการถ่ายเอกสารที่ส่งมาทางเครื่องโทรสารลงบนกระดาษธรรมดา จะทำให้สิ้นเปลืองทั้งกระดาษและหมึกถ่ายเอกสาร
6. การใช้กระดาษเพื่อถ่ายเอกสารหรือพิมพ์งานควรใช้ทั้ง 2 ด้าน โดยก่อนทั้งควรตรวจสอบกระดาษทั้งสองด้านว่ามีการใช้หรือไม่
7. ใช้ซ้ำของกระดาษสีน้ำตาลในการส่งเอกสารทั้งภายในและภายนอก
8. แยกกระดาษที่ผ่านการใช้ประโยชน์แล้วออกจากกองเหลือทิ้งจากสำนักงานเพื่อเปิดโอกาสให้นำกลับมาใช้ใหม่ได้เป็นการลดปริมาณขยะ โดยให้ทุกหน่วยงานกำหนดผู้รับผิดชอบ กำกับดูแลการใช้พลังงานของแต่ละหน่วยงาน

\*\*\*\*\*

